



**Успешное внедрение Linet системы в Польше**

Польская компания VICOM из Вроцлава, Польша, успешно расширила свой бизнес в бурно развивающемся направлении автоматизации зданий, реализовав свой первый проект на основе сети Linet, внедрив его в новом офисном центре Вроцлавского Бизнес Парка. Он представляет собой целый комплекс строительных конструкций и состоит из 12 зданий с общей площадью 12 тыс.кв.метров.

Вначале Vicom получила возможность реализовать небольшой пилотный проект, который фирма успешно реализовала и заслужила доверие заказчика и, как следствие, ей был доверен основной проект по внедрению системы. И фирма Vicom построила такую систему управления освещением на основе Linet-технологии. Кроме всего прочего, система обеспечивает сбор сигналов от различных датчиков и функции Java сервера, позволяя таким образом построить сетевую Linet-систему с множеством сетевых контроллеров, сохранение информации в базе данных и доступ к Linet устройствам и информации через Интернет. "Мы обнаружили, что Linet является очень подходящей структурой для данного применения. Встроенные и готовые к применению функции делают систему достаточно простой для внедрения, во всяком случае, ее реализация оказывается намного более простой и быстрой в сравнении с решениями, которые мы просматривали ранее, и к тому же она очень выгодная с точки зрения цены" - так объясняет свой выбор директор фирмы Vicom г-н Збигнев Блажчук, e-mail: zblaszczyk@vicom.pl, <http://www.vicom.pl>.

фикатам и результатам тестирования наших российских коллег, можно с большой вероятностью утверждать, что получение такого же вида украинского сертификата есть всего лишь делом времени.

**HMS создает новое конфигурационное ПО для встраиваемых интерфейсов**

Фирма HMS Industrial Networks, Швеция, теперь предоставляет покупателям развитое конфигурационное программное обеспечение AnyBus-NetTool для сетей на основе Profibus и DeviceNet. На данный момент готовы три его различных версии для встраиваемых модулей AnyBus-M Master и для интерфейса в виде AnyBus-PCI платы.



Версия AnyBus-NetTool-DN-D предназначена для использования с модулями AnyBus-M или шлюзами AnyBus-X, обеспечивающими поддержку DeviceNet Scanner. Функции ПО включают полную конфигурацию сканнера и адаптера, конфигурацию режимы работы on/off line, on-line диагностику и редактор параметров, автогенерацию файла ошибок. Данная поставка также включает адаптер RS232-DeviceNet, который позволяет подсоединять последовательный порт компьютера к сети DeviceNet, конфигурировать и осуществлять мониторинг узлов сети DeviceNet в удаленном режиме из любой точки этой сети.

Версия AnyBus-NetTool-DN - это обеспечение предназначено для работы с платами AnyBus-PCI, являющимися платами сканнера/адаптера сети DeviceNet. Функции ПО аналогичны предыдущей версии, однако здесь не требуется внешний адаптер RS232-DeviceNet, т.к. конфигурация производится через PCI интерфейс.

Обе версии ПО имеют интерфейс пользователя, напоминающий интерфейсы Siemens Profibus и Rockwell DeviceNet, и поддерживают работу с Windows 98/ME/NT/2000/XP. Демо-версии ПО доступны на сайте [www.anybus.com](http://www.anybus.com).



**PC-контроллер, "заряженный" Linux**

Новый PC-контроллер LinCon-8000 фирмы ICP DAS, Тайвань, является модификацией популярного семейства WinCon-8000 и построен на основе надежной, устойчивой и высокопроизводительной операционной системы реального времени Embedded Linux. Технические спецификации LinCon-8000

идентичны характеристикам WinCon-8000.

Операционная система Linux открывает новые возможности для программирования этих контроллеров.



**Особенности LinCon-8000:**

- наличие локальной скоростной шины V/B;
- удаленная конфигурация модулей УСО через порты RS232/485;
- средства разработки программного обеспечения для модулей V/B;
- кросс-средства проектирования для ОС фирмы Microsoft;
- управление вводом/выводом на основе web-технологии;
- поддержка Java и Modbus TCP/IP;
- средства разработки на основе лестничных диаграмм;
- встроенные серверы HTTP, FTP, SSH, SFTP и поддержка MySQL.

**Технические характеристики контроллера:**

- процессор Intel StrongARM, 206 МГц;
- SDRAM 64 Мб;
- встроенный Embedded Linux;
- Flash память 32 Мб, 16Кб EEPROM;
- встроенный сторожевой таймер;
- часы реального времени;
- встроенный видеоконтроллер VGA
- порты: USB 1.1, Ethernet 10-BaseT, слот Compact Flash;
- до 3 или 7 слотов расширения для модулей ввода-вывода;
- COM2: RS-232, COM3: RS-485
- диапазон рабочих температур -25..+75°C;
- температура хранения -35..+85°C;
- питание: +10..+30В, 25Вт.



**Источники питания Mean Well сертифицированы в России**

Российская компания ЭЛТЕХ провела сертификацию полного модельного ряда импульсных источников питания производства известной компании Mean Well Enterprises, Тайвань, и получила отечественный сертификат соответствия ГОСТ Р, подтверждающий, что продукция компании Mean Well соответствует требованиям качества и безопасности, установленным для данной продукции действующими стандартами и правилами (ГОСТ, ГОСТ Р, ГОСТ Р МЭК, ГОСТ Р ИСО и др.).

Таким образом, подтверждена возможность использования продукции Mean Well в классе электронных устройств, оборудования и систем, для которых сертификация комплектующих в России является необходимым условием. Учитывая доверие украинских сертификационных органов к серти-



**Astron выходит на рынок Украины**

Известный мировой производитель высококачественных коммутационных компонентов, в том числе сравнительно "экзотических" разъемов PC/104 и PC/104+, коннекторов для межплатных соединений, водонепроницаемых D-SUB, оптоволоконных соединителей, SCSI, card-edge коннекторов и т.п., фирма Astron Technology, Тайвань ([www.astron.com.tw](http://www.astron.com.tw)), и ведущий украинский провайдер и производитель промышленных компьютерных систем и систем сбора данных в области автоматизации, контроля, измерений и диагностики - фирма "ХОЛИТ Дэйта Системс", заключили в сентябре 2004г. дистрибуторское эксклюзивное соглашение о продаже продукции фирмы в Украине.

Продукция с маркой Astron уже хорошо известна в Украине, но до настоящего времени ее поставка не осуществлялась напрямую от производителя, что влияло на ее ко-

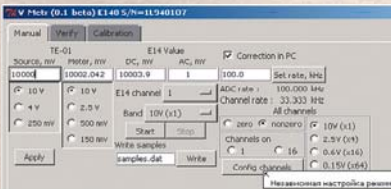


нечную стоимость. Результатом дистрибуторского соглашения будет являться предоставление украинским предприятиям-производителям и системным интеграторам в самое ближайшее время значительно более выгодных ценовых предложений и условий получения таких системных компонентов от фирмы-производителя. **П**



**"V-Metr" для модулей АЦП с USB**

В комплект ПО для популярных внешних АЦП E-140 и E-440 производства российской компании "Л-Кард" будет включена новая программа - "V-Metr". Она позволит использовать модули в качестве многоканальных цифровых вольтметров для измерения напряжения постоянного и переменного тока (действующее значение) с разрешением 0,001 % (!) от конечного значения поддиапазона при типичном значении нелинейности АЦП 0,005..0,01 %. Подавление помех нормального вида выполняется программно.



В комплекте с калибратором TE-01, который находится в стадии подготовки к сертификации, планируется использование "V-Metr" для автоматизированной поверки измерительных комплексов, включенных в Госреестр средств измерений. **П**

**LabVIEW 7.1 поддерживает технологию смарт-сенсоров**



Компания National Instruments, США, продолжающая работы совместно с ведущими мировыми производителями датчиков по поддержке стандарта IEEE 1451.4 для смарт-сенсоров, создала новую библиотеку TEDS (Transducer Electronic Data Sheet, электронная таблица данных преобразователя) для самого популярного пакета графического программирования LabVIEW 7.1, с помощью которой можно будет считывать данные с датчика и записывать их в датчик. Технология TEDS не требует использования калибровочных таблиц датчика на бумажном носителе, т.к. все необходимые параметры, такие как калибровочные параметры, масштабные коэффициенты, информация о производителе и т.п., будут храниться во встроенном EEPROM чипе, что позволит устранить возможные ошибки конфигурации.



LabVIEW - это первый программный продукт общего назначения, который полностью под-

держивает стандарт IEEE 1451.4. Десятки производителей датчиков во всём мире программируют свои смарт-сенсоры, используя бесплатную библиотеку TEDS для LabVIEW 7.1, что дает им возможность работать в единой среде разработки и обеспечивает единую платформу для внедрения стандарта IEEE 1451.4.

Среди компаний, продвигающих стандарт IEEE 1451.4 TEDS уже сейчас находятся: Endevco, Futek, Honeywell, Sensotec, Kistler, Interface, Lebow, Lion Precision, Macro Sensors, National Instruments, PCB Piezotronics, RDP Electronics, Transducer Techniques, Watlow, Wilcoxon и др.

Три новых изделия компании NI снабжены необходимыми схемами для взаимодействия с TEDS - это блок согласования сигналов NI SC-2350 для различных типов датчиков, стоечный блок подключения NI BNC-2096 для сенсоров стандарта IEPЕ и блок подключения SCXI-1314Т для мостовых датчиков. Все эти три прибора работают с последней версией программного обеспечения NI-DAQmx 7.2, что дает возможность использовать TEDS в таких программах, как NI Measurement & Automation Explorer и DAQ Assistant. Инженеры смогут использовать платформу TEDS для упрощения наладки системы и сокращения затрат на разработку. **П**



**Новые возможности контроллера клавиатуры в операторских пультах**

Компания "ХОЛИТ Дейта Системс" модифицировала прошивку контроллера клавиатуры для своих популярных изделий visGRAF, visiCON и промышленной PC-клавиатуры hmi-KBD56. Обновление касается расширения их функциональных возможностей, которые выводят клавиатуру в разряд полной совместимости со стандартной клавиатурой AT или PS/2. Теперь контроллером под-



держивается двухсторонний обмен данными, что дает возможность конфигурировать время реакции на нажатие и удержание клавиш, а также обрабатывать команды управления состояниями "NUM LOCK", "SCROLL LOCK" и "CAPS LOCK". Хотя клавиатура содержит только 30 клавиш, однако, за счет возможности ввода регистровых клавиш (Ctrl, Shift и Alt) и двойных или тройных нажатий, их реальное количество увеличивается в несколько раз. Обозначения клавиш могут быть изменены под требования покупателя, что и определяется на этапе размещения заказа. Клавиатура может содержать любые клавиши из набора стандартной клавиатуры для Windows (кроме клавиш управления питанием и PrintScreen). **П**



**Новые шасси расширения для модулей УСО серии i-8000**

На прошедшей выставке Computex Taipei 2004 компания ICP\_DAS представила целый ряд новых разработок, среди которых следует отметить новые "корзины" расширения для модулей серии i-870xx. Это семейство шасси с интегрированным радиомодулем. Выгоды их применения очевидны в случаях, когда проводное соединение неудобно или невозможно. К серийному выпуску планируется четыре модификации: RF-87K1, RF-87K2, RF-87K5 и RF-87K9, содержащие соответственно один, два, пять и девять слотов для установки модулей ввода/вывода. Конструкцией шасси предусмотрен монтаж на DIN-рельс или панель.

*Основные технические характеристики:*

- диапазон частот - 2.410496..2.471936 ГГц;
- число каналов - 16;
- интервал между полосами - 4.096 МГц;
- выходная мощность - 50 мВт (17dBm +/-2dBm);
- тип модуляции - GMSK, Direct sequence spread spectrum;
- дальность до 300м;
- скорость обмена - 9600 Бод;
- протокол - DCON и Modbus;
- напряжение питания - 10..30Вт;
- потребление в режиме передачи - 2 Вт, в режиме приема 1Вт;
- диапазон рабочих температур -10°C..+50°C при влажности 0..90%.



Во многих распределенных системах необходима связь на больших расстояниях, например, для объектов водоканалов и ирригационных систем, систем безопасности движения транспорта и т.п. Для таких ситуаций фирма предлагает множество аксессуаров (антенны, усилители), позволяющих увеличить дальность связи.

Другой долгожданной новинкой можно считать шасси расширения с интерфейсом Ethernet 10Мбит. Модели i-8KE4 и 8KE8 содержат соответственно 4 и 8 слотов для установки модулей УСО как с параллельной (i80xx), так и последовательной (i-870xx) шиной. По сути эти модели являются PC-контроллерами на основе процессора 80186-80МГц, но с предустановленным ПО. Поэтому пользователи могут использовать шасси I-8KE как с целью увеличения числа каналов В/В, так и в качестве программируемого контроллера с интерфейсом Ethernet. В комплект поставки включены DLL и ActiveX библиотеки под ОС Windows и Linux, виртуальные инструменты к пакетам LabView и Indusoft, а также OPC-сервер. **П**

