



Установка Windows XP на eBOX-3300 - это очень просто!

Шевченко К.М.,
ООО "ХОЛИТ Дэйта Системс", г.Киев

Мини-компьютер eBOX-3300 - достойное продолжение линейки бескуллерных компьютеров от известной тайванской фирмы DM&P. Установить Windows XP на это устройство достаточно просто, если следовать простым рекомендациям, изложенным в статье.

Фирма DM&P Electronics Inc. не так давно выпустила новую серию миниатюрных компьютеров eBOX-3300, которые стали продолжением бюджетной линейки eBOX-2300 и eBOX-2300SX. Как и предыдущие модели, новая серия построена на базе SoC Vortex86 (Система-на-чипе). Новый SoC получил название Vortex86DX, где индекс DX обозначает наличие математического сопроцессора. Остальные характеристики нового компьютера приведены в таблице:

Процессор	MSTI PDX-600 -1GHz (Безвентиляторный)
Память	256MB DDR2 на плате
Видео	XGI Z9S with 32MB DDR2 15-pin VGA connector
Ethernet	Встроенный в SoC 10/100 Mbps LAN
2-й Ethernet	Realtek 8100B 10/100Mbps LAN (опция eBOX-3300-L2)
Интерфейсы	EIDE interface, 44pin x 1 Compact Flash слот x 1 MicroSD/SDHC слот (загрузочный) x 1 Mini PCI Socket x 1 (опция eBOX-3300-M, eBOX-3300-JSK) RS-232 Port x 2 (опция eBOX-3300-JSK) RJ-45 Ethernet 6-pin Mini DIN for PS/2 клавиатура/мышь
Аудио	CM119, линейный выход и микрофонный вход
USB	3 x USB 2.0 (2 на передней панели)
Питание	+5V @2A
Размеры	115 x 115 x 35 мм
Вес	505г
Рабочая температура	+5 ~ +50°C



Новые компьютеры имеют достаточную производительность для работы под управлением Windows XP. Собственно работа Windows XP на этом компьютере ничем не отличается от

таковой на обычном настольном компьютере, а вот сам процесс установки имеет ряд особенностей, без которых установить систему не получится.

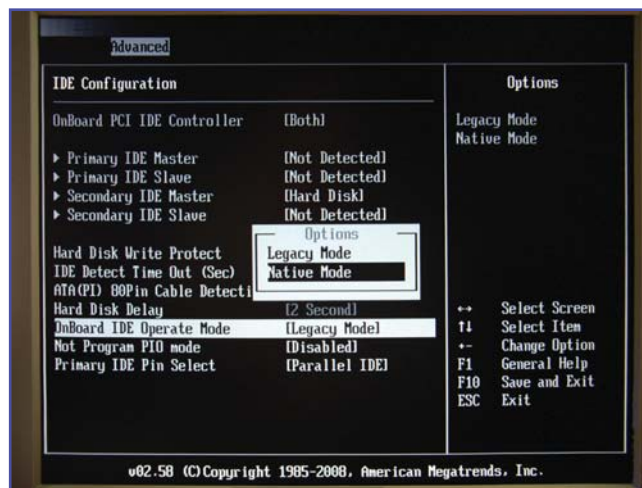
Рассмотрим пошагово весь процесс установки Windows XP. Для этого нам помимо компьютера понадобится USB-CD-ROM, USB-FDD и накопитель, например, Compact flash карта.

Для начала необходимо с помощью переключателя, находящегося на плате в гнезде CF карты, выбрать режим "Master" и затем вставить CF-карточку.

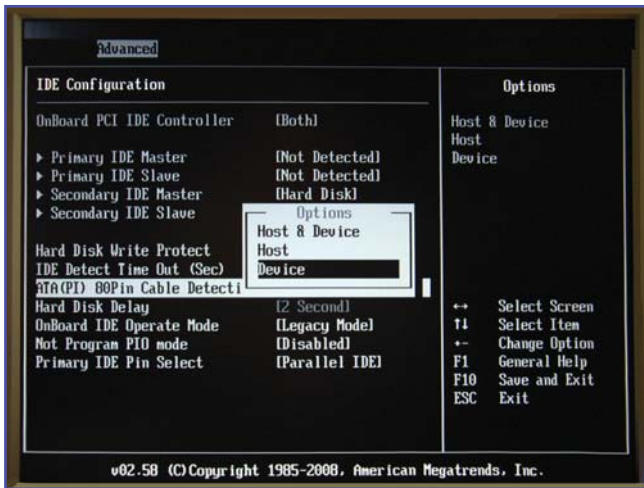
Подключаем внешние устройства USB-CD-ROM и USB-FDD. На дискету записываем взятые с сайта производителя (http://www.compactpc.com.tw/download_drv.htm) драйверы "eBox-3300 IDE driver for Windwos XP (файл txtsetup.oem и папка windows). В привод CD-ROM вставляем установочный диск Windows XP.

Включаем компьютер и в момент загрузки, нажав на клавиатуре клавишу "Delete", заходим в настройки BIOS. Произведем ряд изменений, призванных улучшить и ускорить работу компьютера.

Выбрав раздел "Advanced", заходим в пункт "IDE Configuration" и выбираем режим работы "Native Mode"



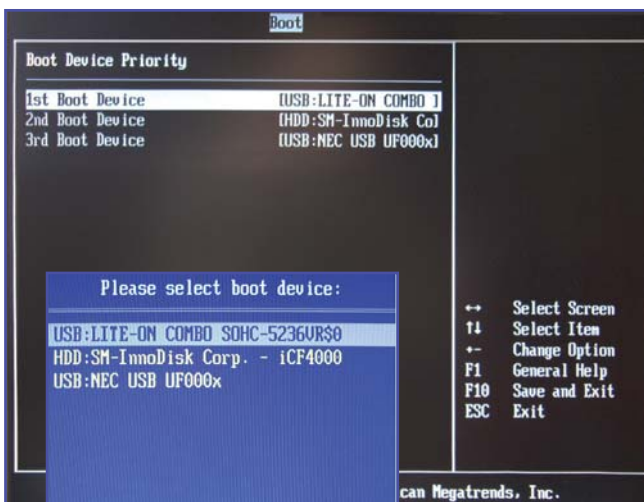
для "OnBoard IDE Operate Mode". Далее переходим к пункту "ATA(Pi) 80Pin Cable Detection" и выбираем опцию



"Device". Это позволит накопителю (в нашем случае CF карте) работать в режиме Ultra DMA 4 (по умолчанию возможна работа только с Ultra DMA 2). Переходим в раздел "PCI/PnP" и устанавливаем опцию "PCI IDE BusMaster" в положение "Enabled".

И, наконец, выбрав пункт "USB Configuration" для опции "USB 2.0 Controller Mode", устанавливаем "Full-Speed". Это несколько снизит скорость обмена устройств с USB-портом, но увеличит стабильность работы, что важно при установке системы.

Для того чтобы компьютер сразу же при включении начал загрузиться с CD-ROM-а необходимо в разделе

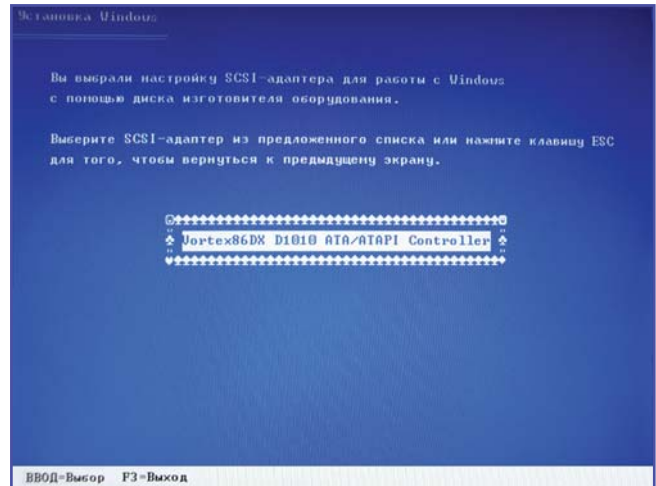


"Boot" выбрать опцию "Boot Device Priority" и установить порядок устройств таким образом, чтобы привод дисков был на первом месте. В качестве альтернативного варианта выбора загрузочного устройства можно в момент загрузки компьютера нажать клавишу "F11" и в появившемся меню выбрать загрузочное устройство. Закончив настройку BIOS, нажимаем клавишу "F10" и подтверждаем сохранение настроек.

После перезагрузки компьютера, в ответ на приглашение "Нажмите любую клавишу для загрузки с CD.." нажимаем клавишу на клавиатуре и запускаем процесс инсталляции. На начальном этапе установки необходимо нажать клавишу "F6" в тот момент, когда внизу экрана появится соответствующая подсказка. Далее в ответ на

предложение необходимо нажать клавишу "S". После обращения к USB-FDD компьютер отобразит на экране название найденного драйвера "Vortex86DX D1010 ATA/ATAPI Controller". Подтверждаем установку этого драйвера, нажимая "Enter". В продолжение загрузки соглашаемся с условиями лицензии и нажимаем "F8".

На следующем этапе установки необходимо выбрать раздел, на который будет устанавливаться система. Здесь можно создать разделы и отформатировать их, если это

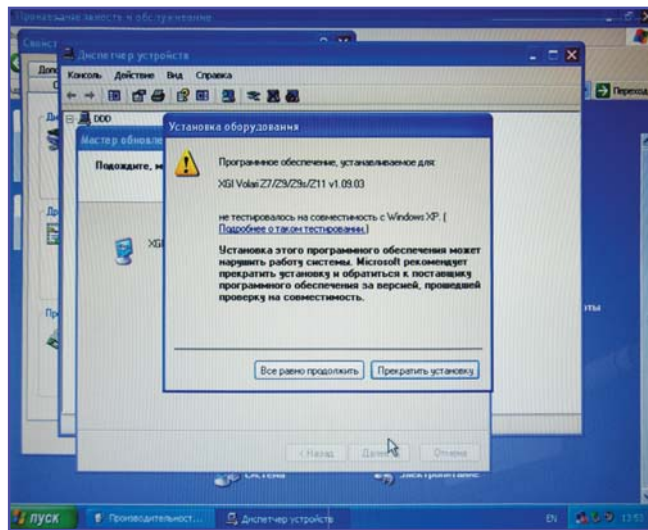
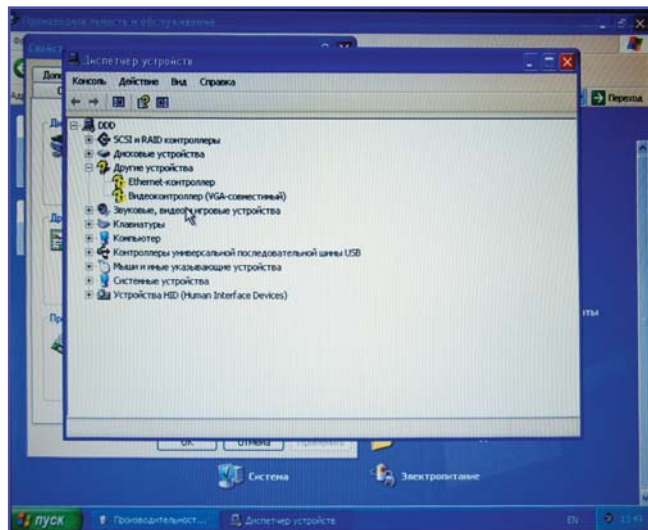
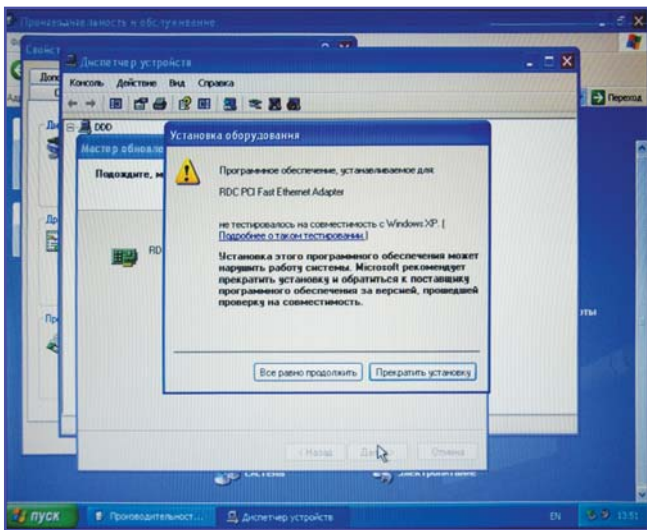
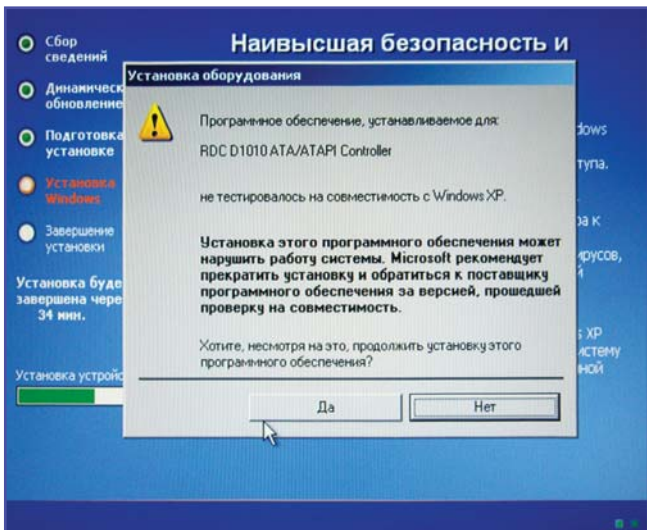


не было сделано заранее. После того как подготовительные операции будут выполнены, нажимаем клавишу "Enter", запуская процесс копирования установочных файлов. Когда копирование закончится, произойдет перезагрузка компьютера и снова появится надпись "Нажмите любую клавишу для загрузки с CD..". На этот раз никаких клавиш нажимать не нужно, через несколько секунд установка системы продолжится.

В процессе установки потребуется подтвердить правильность установки IDE драйвера, поскольку он не тестировался в компании Microsoft и, соответственно, не имеет сертификата. Дальнейшие действия ничем не отличаются от таковых при установке Windows XP на обычный компьютер: потребуется при необходимости подправить региональные настройки, ввести имя, под которым компьютер будет виден в сети, и пароль администратора, а также ввести 25-значный лицензионный ключ. После очередной перезагрузки система предложит создать пользователей и зарегистрироваться на сайте Microsoft.

Установка практически закончена, остается лишь установить взятые с сайта http://www.compactpc.com.tw/download_drv.htm драйверы для видеокарты и сетевой карты. Для установки потребуется записать полученные файлы на USB-Flash диск и затем, открыв диспетчер устройств (Меню "Пуск" -> Панель управления -> Система Оборудования -> Диспетчер устройств), выбрать поочередно сначала видеоконтроллер, а затем Ethernet-контроллер. Установка происходит в ручном режиме. Нажав правую клавишу, находясь на названии устройства, выбираем в появившемся меню "Обновить драйвер".

В окне выбираем "Установку из указанного места" и далее в следующем окне указываем расположение папки с драйверами. Подтвердив выбор, устанавливаем необходимые файлы для каждого из устройств. После окончания установки перезагружаем компьютер и устанавливаем в свойствах экрана необходимое разрешение для комфортной работы.



На этом установку Windows XP на eBOX-3300 можно считать законченной. Остается только установить необходимые прикладные программы, а также зайдя в настройки BIOS вернуть обратно в опции "USB 2.0 Controller Mode" полную скорость для USB порта, установив режим "HiSpeed".

К сожалению, на практике установка системы на eBOX-3300 может пройти не так гладко, как описано выше. Виной всему привод USB-FDD. Собственно, для работы подойдет любой привод, однако лишь три модели были сертифицированы Microsoft, и только они изначально могут применяться для установки дополнительных драйверов в системе. Коды и названия этих моделей приведены в таблице.

Plug and Play ID	USB floppy disk drive model
USB\VID_03EE&PID_6901	Mitsumi
USB\VID_057B&PID_0000	Y-E Data; Sony part number 09K9835
USB\VID_0644&PID_0000	TEAC; IBM option part number 27L4226, FRU 05K9283

Ниже приведены названия и коды приводов, которые изначально не поддерживаются при установке Windows XP.

Однако не следует отчаиваться и срочно искать замену, если имеющийся у вас привод FDD находится во втором списке. Путем незначительного изменения одного

Plug and Play ID	USB floppy disk drive model
USB\VID_03F0 &PID_2001	HP
USB\VID_054C &PID_002C	Sony
USB\VID_057B &PID_0001	Y-E Data
USB\VID_0409 &PID_0040	NEC
USB\VID_0424 &PID_0FDC	SMSC

файла, а именно txtsetup.sif возможно использовать для установки системы любой привод. Достаточно в разделе, где прописаны коды USB-устройств, добавить строку с VID- и PID-кодами имеющегося привода и в дальнейшем при установке системы он будет корректно опознаваться.

Поскольку изначально установочные файлы Windows XP записаны на CD-диск, то для внесения изменений потребуется создать образ диска с помощью одной из специализированных программ, например UltraISO. Затем, внося изменения в файл конфигурации, записываем получившиеся образ на диск, и уже с него устанавливаем систему, следуя рекомендациям, описанным выше.

КОНТАКТЫ:
 тел.: (044) 241-87-39, 492-31-08(09)
 e-mail: ksh@holit.ua